

Mobilkran wiresko FCS - med bolt

Produkt information



Smedet wiresko med bolt og møtrik til hurtig forbindelse på stålwire. Må kun bruges sammen med rotationsfri stålwire eller kategori 1 rotationsbestandig wire.

Wireskoen skal støbes fast på stålwiren med Wirelock.

... [Read more](#)

Egenskaber: Designet til brug med mobilkraneer

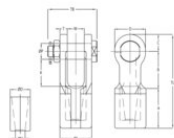
Materiale: Højstyrkestål, sejhærdet

Overflade: Galvaniseret eller malet blå

Advarsel: Sammenlign wireskoens og wirens minimum brudstyrke

Mobilkran wiresko FCS - med bolt

Stregtegning



Tekniske data

Varenummer	Type	Wire diameter mm	Brudstyrke ton	Finish	A mm	B mm	C mm	Ø H mm	Ø P mm	T mm	W mm	D mm	Ø D mm	Ø J mm	K mm	TB mm mm	TL mm mm	Vægt kg
122101300155	FCS 701 B	11-13	20	Malet	62	61	27	15	25	12	25	50	33	49	46	80	150	1,6