

## Vantskrue galvaniseret gaffel/gaffel POWERTEX PRSJ

### Produkt information



### POWERTEX

POWERTEX vantskrue type PRSJ er holdbar, let at justere og kan bruges til forskellige applikationer, hvor længden af den bærende del skal justeres.

Den er designet for hurtig rigning ved hjælp af standardværktøjer og på samme tid beskytter den lukkede krop effektivt gevindet.

- Kompakt, let konstruktion
- Sikker - Alle POWERTEX vantskruer er blevet belastningstestet 1,5 x WLL fra fabrikken
- Let at justere i længden ved hjælp af standardværktøjer
- Den justerede længde låses sikkert ved brug af de to låsemøtrikker
- Holdbar stålkonstruktion
- Alle dele er varmgalvaniseret for lang levetid (undtagen M6 og M8, som er elgalvaniserede)
- Det lukkede kropsdesign beskytter gevindene mod skader og forhindrer samtidig snavs i at trænge ind i midten af kroppen
- Gafterne er udstyret med sikkerhedsbolte og -møtrikker og rustfri stålstifter
- Sikkerhedsbolte og møtrikker er yderligere malet i blå og rødt for hurtig identifikation som POWERTEX originale dele
- Brugsanvisning på flere sprog inkluderet

**Standard:** Maskindirektiv 2006/42/EF

[... Read more](#)

**Materiale:** Almindeligt konstruktionsstål 4.6, split i rustfri AISI 304.

**Mærkning:** CE, POWERTEX, batchnummer, WLL (undtagen M6 og M8)

**Overflade:** Varmgalvaniseret, undtagen M6 og M8, som er elgalvaniserede.

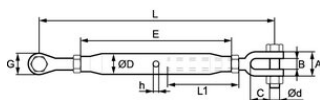
**Bemærk:** Undgå excentrisk belastning af vantskruen. Påfør lasten lige/in-line.

**Advarsel:** \*M6 og M8 ikke til løft! Det er ikke tilladt at længdejustere vantskruer når de er under belastning ved løft!

**Sikkerhedsfaktor:** 5:1

## Vantskrue galvaniseret gaffel/gaffel POWERTEX PRSJ

### Stregtegning



### Tekniske data

Varenummer	WLL ton	Gevind	A mm mm	B mm mm	C mm mm	E mm mm	G mm mm	h mm mm	Ø d mm mm	Ø D mm mm	L1mm mm	L min. mm mm	L max. mm mm	Vægt kg
422100020160	0,2	M6*	19	7	16	100	12	6,5	M5	14,5	54	180	255	0,13
422100030160	0,32	M8*	23	9	22	108	14	8,5	M6	17,2	59	210	285	0,25
422100050165	0,5	M10	26	10	21	150	17	7	M8	17,2	79	250	360	0,3
422100070165	0,7	M12	33	13	26	195	22	8	M10	21,3	106	330	480	0,65
422100120165	1,2	M16	42	18	32	230	26	8	M12	27	122	395	580	1,25
422100150165	1,5	M20	50	20	38	270	32	12	M16	34	145	460	680	2,2
422100220160	2,2	M22	44	25	50	295	46	12	M20	34	160	500	720	3,3
422100320160	3,2	M24	51	28	54	325	52	12	M22	42	175	555	800	4,6
422100480160	4,8	M33	62	38	71,5	370	60	12	M27	50	220	700	970	8,5
422100600160	6	M39	79	45	83,5	400	75	16	M33	60,3	230	780	1.060	15
422100850160	8,5	M45	94	50	86	400	85	16	M39	76	235	800	1.050	21
422101100160	11	M52	98	58	97,5	400	92	16	M45	76	240	825	1.050	24