

Buesjækkel m/skruepin POWERTEX PBSP

Produkt information



POWERTEX

Buesjækkel med skrue pin type PBSP er en sjækkel i høj kvalitet, beregnet til brug i krævende miljøer.

Den leveres med en skruepin for hurtig og nem åbning.

Sjæklen er i overensstemmelse med EN 13889 og opfylder ydelseskravene i US Federal Specification RR-C-271 Type IVA Klasse 2, klasse A.

Funktioner:

- Sikker - Alle POWERTEX sjækler er fremstillet og testet i henhold til EN 13889
- Alle kroppe og skrue pins er mærket med batchnummer for sporbarhed
- Større størrelser forsynet med pile for indikation af 45 grader til lodret
- Hævet felt for individuel ID (3,25 t og op)
- Buen smedes i lukkede matricer
- Alle dele er fremstillet af legeret stål, der er sejhærdet
- Alle dele inklusive skrue pins er varmgalvaniseret for lang levetid
- Varmforsinkning i høj kvalitet, der giver en eksklusiv matgrå overflade
- Skrue pins er desuden malet i blåt for hurtig og nem identifikation som originale POWERTEX dele
- Brugervejledninger på flere sprog

... [Read more](#)

Materiale: Smedet legeret stål, med stål skrue pin.

Mærkning: I henhold til standard, CE, POWERTEX (PT eller PTEX) , WLL, størrelse, klasse og batchnummer.

Arbejdstemperatur: -40°C op til +200°C

Overflade: Alle dele er varmgalvaniseret. Skrue pin ekstra pulverlakeret.

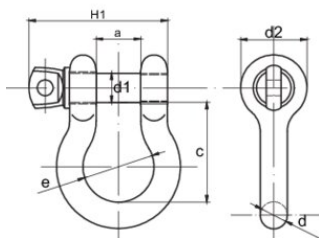
Standard: EN 13889, AS 2741, ASME B30.26

Sikkerhedsfaktor: 6:1

Klasse: 6

Buesjækkel m/skruepin POWERTEX PBSP

Stregtegning



Tekniske data

Varenummer	WLL ton	Størrelse in.	a* mm	c* mm	d mm	d1 mm	d2 mm	e mm	H1 mm	Vægt kg
420100030880	0,33	3/16	10	22,6	5	6,3	14,5	15,5	29	0,026
420100050880	0,5	1/4	13	29	6,5	8	17,5	20	38	0,048
420100080880	0,75	5/16	13,5	31	8	9,5	21	21,5	42,5	0,082
420100100880	1	3/8	17	36,5	10	11,2	25	26,2	51,5	0,15
420100150880	1,5	7/16	18,5	42,9	11,3	12,7	27	29,5	58	0,2
420100200880	2	1/2	20,6	47,75	12,7	15,8	30,5	33,3	67	0,3
420100330880	3,25	5/8	27	60	16	18,6	40	43	85	0,65
420100480880	4,75	3/4	32	71,5	19	22	48	51	98,5	1,01
420100650880	6,5	7/8	37	84,5	22	25	54	58	114	1,5
420100850880	8,5	1	43,5	96,25	26,5	28	60	68,5	129,5	2,25
420100950880	9,5	1-1/8	48	109	29	32	68	75	144	3,25
420101200880	12	1-1/4	53	120,5	32	35	76	84	157	4,45
420101350880	13,5	1-3/8	59	134	35	38	84	94	171	5,95
420101700880	17	1-1/2	62	148,5	38	42	92	99	186	7,72
420102500880	25	1-3/4	75	178	45	50	106	128	227	12,64
420103500880	35	2	84	197,5	52	55	122	148	253	18,72
420105500880	55	2-1/2	107	269,5	66	70	145	186	318	37