

## Wirespil manuelt type 220

### Produkt information



Håndspil med lige udveksling, vægmontering, sikkerhedskrank med foldehåndtag.

- Robust og sikker.
- Selvlåsende, blow-back sikkerhedskrank med foldehåndtag.
- Automatisk bremse.
- Vedligeholdelsesfrie lejer.
- Korrosionsbestandig.
- Overflade: Pulverlakeret eller galvaniseret.
- Nem, pladsbesparende installation.
- I overensstemmelse med tyske sikkerhedsforskrifter for løfte- og trækudstyr DGUV 54 (tidligere BGV D 8).

#### Tilvalg:

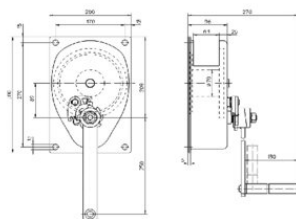
- Galvaniseret.

... [Read more](#)

**Bemærk:** Eksklusiv wire (bestilles separat).

## Wirespil manuelt type 220

### Stregtegning



### Tekniske data

Varenummer	Type	WLL ton	Wire Ø mm	WLL yderste lag tons	Krank kraft N	Løft/krank-drejning mm	Wire kapacitet m	Vægt kg
501300030000030	220.0,3	0,3	6	0,203	190	74	11	10
501300050000030	220.0,5	0,5	6,5	0,33	210	30	10	10
501300080000030	220.075	0,75	8	0,58	200	28	12	14