

Åben CL wiresko G-416

Produkt information



Galvaniseret wiresko, som bevarer wirens brudstyrke 100%.

Standard: Fed Spec RR-S-550D TYPE A.

... [Read more](#)

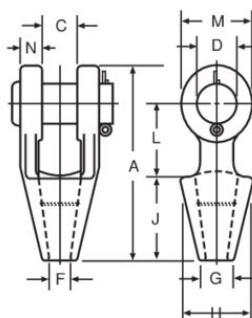
Materiale: Smedede wiresko, 1 1/2", legeret stål 1-5/8" til 4".

Mærkning: ID kode og producentens logo.

Overflade: Galvaniseret.

Åben CL wiresko G-416

Stregtegning



Tekniske data

Varenummer	Wire diameter mm	Brudstyrke ton	Finish	Wire dia. inch	A mm	C mm	D mm	F mm	G mm	H mm	J mm	L mm	M mm	N mm	Vægt kg
122101000062	8-10	12	Galvaniseret	5/16 - 3/8	123	20,6	20,6	12,7	20,6	42,9	57	44,5	38,1	11,2	0,59
122101300062	11-13	20	Galvaniseret	7/16 - 1/2	141	25,4	25,4	14,2	23,9	47,8	63,5	51	47,8	12,7	1,02
122101600062	14-16	27	Galvaniseret	9/16 - 5/8	171	31,8	30,2	17,5	28,7	57	76	63,5	57	14,2	1,63
122101800062	18	43	Galvaniseret	3/4	202	38,1	35,1	20,6	31,8	66,5	89	76	66,5	15,7	2,64
122102200062	20-22	55	Galvaniseret	7/8	235	44,5	41,4	23,9	38,1	82,5	102	89	79,5	20,3	4,38
122102600062	24-26	78	Galvaniseret	1	268	51	51	28,7	44,5	95,5	114	102	95,5	22,4	7,03
122103000062	28-30	92	Galvaniseret	1 1/8	300	57	57	31,8	51	105	127	117	105	25,4	9,75
122103500062	32-35	136	Galvaniseret	1 1/4 - 1 3/8	335	63,5	63,5	38,1	57	121	140	127	121	28,7	14,1
122103800062	38	170	Galvaniseret	1 1/2	384	76	70	41,4	70	133	152	152	137	30,2	21,4
122104200062	40-42	188	Galvaniseret	† 1 5/8	413	76	76	44,5	76	140	165	165	146	33,3	24,9
122104800062	44-48	268	Galvaniseret	† 1 3/4 - 1 7/8	464	89	89	51	79,5	162	191	178	165	39,6	37,2
122105400062	50-54	291	Galvaniseret	† 2 - 2 1/8	546	102	95,5	57	95,5	187	216	229	178	46	59
122106000062	56-60	360	Galvaniseret	† 2 1/4 - 2 3/8	597	114	108	63,5	102	210	229	254	197	54	76
122106700062	64-67	424	Galvaniseret	† 2 1/2 - 2 5/8	648	127	121	73	114	235	248	274	216	60,5	114
122107300062	70-73	511	Galvaniseret	† 2 3/4 - 2 7/8	692	133	127	79	124	267	279	279	229	73	143
122108000062	75-80	563	Galvaniseret	† 3 - 3 1/8	737	146	133	86	133	282	305	287	241	76	172