

## Massiv kovs Crosby S-412

### Produkt information



Massiv kovs for montering i stålwire. Beskytter mod deformation og slid af stålwire  
... [Read more](#)

**Egenskaber:** Stor beskyttelse af wiren mod slid og deformation, hvilket giver længere levetid.

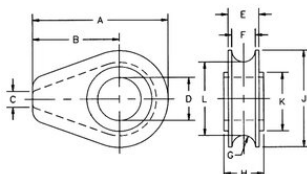
**Materiale:** Stål.

**Mærkning:** Producentens symbol.

**Overflade:** Malet.

## Massiv kovs Crosby S-412

### Stregtegning



### Tekniske data

Varenummer	Wire diameter mm	A mm	B mm	C mm	D mm	D tolerance mm	E mm	F mm	G mm	H mm	J mm	K mm	L mm	Vægt kg
123101300220	13	71,5	44,5	6,35	26,9	+5%	19,1	14,2	7,1	22,4	54	41,4	39,6	0,28
123101600220	16	119	76	9,65	33,3	+4%	26,9	20,6	10,4	28,7	86	57	65	1
123102000220	18-20	119	76	9,65	38,1	+3%	26,9	20,6	10,4	35,1	86	57	65	1,05
123102200220	22	154	97	12,7	44,5	+3%	35,1	26,9	13,5	41,4	114	82,5	87,5	2,47
123102600220	24-26	154	97	12,7	54	+3%	35,1	26,9	13,5	46	114	82,5	87,5	2,38
123103000220	28-30	184	116	16	60,5	+2%	44,5	33,3	16,8	52,5	137	98,5	103	4,21
123103500220	32-35	184	116	16	67	+2%	49,3	38,9	19,8	58,5	137	98,5	105	4,45