

Wireskive type SR

Produkt information



Wireskiver i vedligeholdelsesfri design til manuel og maskinel drift. Med almindelig bøsning. Wirespor drejet efter DIN 15061.

... [Read more](#)

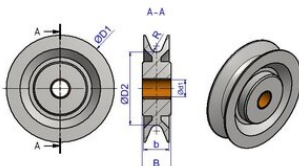
Materiale: S355J2.

Overflade: Galvaniseret.

Bemærk: Findes også med kugleleje, for højere belastning.

Wireskive type SR

Stregtegning



Tekniske data

Varenummer	Wire diameter mm	Bearing	Model	Maks. last tons	D1 mm	D2 mm	R mm	d1 mm	B mm	b mm	Vægt kg
140100600120	2-6	-	SR 050 G	0,1	50	38	3,2	10	16	12	0,1
140100800120	3-8	-	SR 075 G	0,2	75	59	4,2	12	20	18	0,3
140100900120	4-9	-	SR 100 G	0,3	100	80	4,8	16	25	21	0,6
140101000121	6-10	Bronze bearing	SR 125 G	0,5	125	103	5,3	16	25	21	0,9
140101000125	6-10	Bronze bearing	SR 200 G	1,5	200	166	5,3	30	38	32	4,5
140101200121	8-12	Bronze bearing	SR 150 G	0,75	150	126	6,5	20	25	22	1,4
140101200125	10-12	Bronze bearing	SR 250 G	2	250	213	6,5	40	41	36	7,9
140101600120	12-16	-	SR 300 G	4	300	257	8,5	50	62	40	12,8