

## Pæreformet ring m/gaffel POWERTEX MR

### Produkt information



Denne pæreformede ring med gaffel POWERTEX type MR kan monteres direkte i kæden. Den er fremragende til brug ved løft af bundter af stænger og rør i et snøret løft eller et U-løft.

Fås til 8 mm kæde og op til 16 mm kæde og med WLL fra 2,5t op til 10t.

#### Fordele ved komponenter i POWERTEX G10-serien:

- 25% højere kapacitet sammenlignet med traditionelle klasse 8 komponenter
- Alle POWERTEX klasse 10 komponenter er pulverlakeret rød
- Multifunktionelle ovalringe og komponenter er inkluderet i sortimentet for at muliggøre hurtig og omkostningseffektiv samling af kædesling
- Komponenterne opfylder EN 1677 del 1/2/3/4 +25% WLL
- Hver komponent er revnetestet, og stikprøver er belastningstestet
- Hver komponent er typetestet på fabrikken og udmattelsesklassificeret til 20.000 cyklusser ved 1,5 gange WLL
- Fuld sporbarhed via et batchnummer
- Reservedele tilgængelige
- Alle komponenter er fri for krom 6
- POWERTEX 2.2 certifikat medfølger
- Komponenterne kan også bruges med kæde i klasse 8 i henhold til EN 818-2. I det tilfælde skal kædeslinget klassificeres som klasse 8 i overensstemmelse med EN 818-4.

... [Read more](#)

**Mærkning:** I henhold til standard, POWERTEX + Model (MR-8-10) + sporbarhedskode

**Arbejdstemperatur:** -40°C op til +200°C (uden reduktion i WLL)

**Overflade:** Pulverlakeret rød

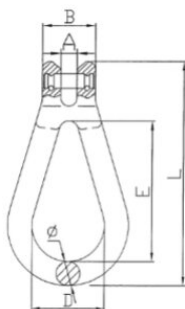
**Standard:** EN 1677-4 (+25% WLL) , AS 3776

**Sikkerhedsfaktor:** 4:1

**Klasse:** 10

## Pæreformet ring m/gaffel POWERTEX MR

### Stregtegning



### Tekniske data

Varenummer	Kæde diameter mm	WLL ton	Brudstyrke ton	EWL mm	A mm mm	B mm mm	D mm mm	E mm mm	L mm mm	Ø mm mm	Vægt kg
402100250940	8	2,5	10	106	10	32,8	45	87	139	15	0,5
402100400940	10	4	16	132	12	42	60	108	174	19	1
402100670940	13	6,7	26,8	177	16,5	55,5	66,5	137	228	22	1,8
402101000940	16	10	40	203	19	68	72	165	264	26	2,8