

Sjækkel m/gaffel POWERTEX CS

Produkt information



Sjækkel med integreret gaffel POWERTEX type CS. Sjækkelkroget kan med dens integrerede gaffel monteres direkte i kæden. En møtrik med stift sikrer den bærende bolt.

Fås til 8 mm kæde og op til 16 mm kæde og med WLL fra 2,5t op til 10t.

Fordele ved komponenter i POWERTEX G10-serien:

- 25% højere kapacitet sammenlignet med traditionelle klasse 8 komponenter
- Alle POWERTEX klasse 10 komponenter er pulverlakeret rød
- Multifunktionelle ovalringe og komponenter er inkluderet i sortimentet for at muliggøre hurtig og omkostningseffektiv samling af kædesling
- Komponenterne opfylder EN 1677 del 1/2/3/4 +25% WLL
- Hver komponent er revnetestet, og stikprøver er belastningstestet
- Hver komponent er typetestet på fabrikken og udmattelsesklassificeret til 20.000 cyklusser ved 1,5 gange WLL
- Fuld sporbarhed via et batchnummer
- Reservedele tilgængelige
- Alle komponenter er fri for krom 6
- POWERTEX 2.2 certifikat medfølger
- Komponenterne kan også bruges med kæde i klasse 8 i henhold til EN 818-2. I det tilfælde skal kædeslinget klassificeres som klasse 8 i overensstemmelse med EN 818-4.

... [Read more](#)

Mærkning: I henhold til standard, POWERTEX + Model (CS-8-10) + sporbarhedskode

Arbejdstemperatur: -40°C op til +200°C (uden reduktion i WLL)

Overflade: Pulverlakeret rød

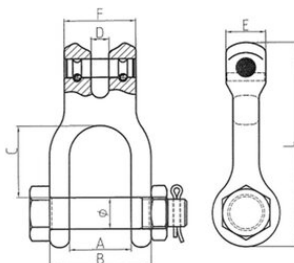
Standard: EN 1677-1 (+ 25% WLL), AS 3776

Sikkerhedsfaktor: 4:1

Klasse: 10

Sjækkel m/gaffel POWERTEX CS

Stregtegning



Tekniske data

Varenummer	Type	Kæde diameter mm	WLL ton	EWL mm	A mm mm	B mm mm	C mm mm	D mm mm	E mm mm	F mm mm	L mm mm	Ø mm mm	Vægt kg
402500250190	CS-8-10	8	2,5	60,2	31	51	36,3	9	20	36	103	16	0,5
402500400190	CS-10-10	10	4	78	34	62	48	12,5	25	46,5	131	20	0,9
402500670190	CS-13-10	13	6,7	98	49	83	64	15	31	59	160	22	1,5
402501000190	CS-16-10	16	10	113,8	58	95	69,5	19	40	70	190	28,5	2,6