

Samleled POWERTEX C

Produkt information



Samleled POWERTEX type C er beregnet til samling af f.eks. kæde og komponenter i kædesling. Låsefjederen er indkapslet i en beskyttende stålbøsning.

Fås til 6 mm kæde og op til 32 mm kæde, og med WLL fra 1,4t op til 40t.

Fordele ved komponenter i POWERTEX G10-serien:

- 25% højere kapacitet sammenlignet med traditionelle klasse 8 komponenter
- Alle POWERTEX klasse 10 komponenter er pulverlakeret rød
- Multifunktionelle ovalringe og komponenter er inkluderet i sortimentet for at muliggøre hurtig og omkostningseffektiv samling af kædesling
- Komponenterne opfylder EN 1677 del 1/2/3/4 +25% WLL
- Hver komponent er revnetestet, og stikprøver er prøvebelastet
- Hver komponent er typetestet på fabrikken og udmattelsesklassificeret til 20.000 cyklusser ved 1,5 gange WLL
- Fuld sporbarhed via et batchnummer
- Reservedele tilgængelige
- Alle komponenter er fri for krom 6
- POWERTEX 2.2 certifikat medfølger
- Komponenterne kan også bruges med kæde i klasse 8 i henhold til EN 818-2. I det tilfælde skal kædeslinget klassificeres som klasse 8 i overensstemmelse med EN 818-4.

... [Read more](#)

Mærkning: I henhold til standard, POWERTEX + Model (C-6-10) + sporbarhedskode

Arbejdstemperatur: -40° til +200°C (uden reduktion i WLL)

Overflade: Pulverlakeret rød

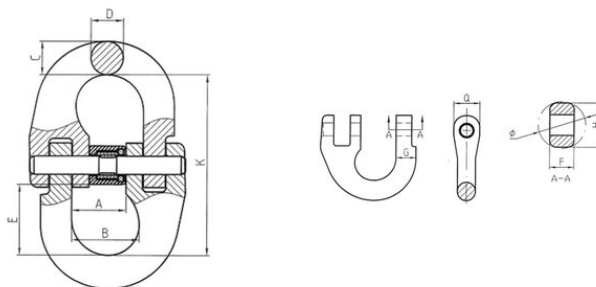
Standard: EN 1677-1 (+ 25% WLL), AS 3776

Sikkerhedsfaktor: 4:1

Klasse: 10

Samleled POWERTEX C

Stregtegnig



Tekniske data

Varenummer	Type	Kæde diameter mm	WLL ton	EWL mm	A mm mm	B mm mm	C mm mm	D mm mm	E mm mm	F mm mm	G mm mm	H mm mm	K mm mm	Qmm mm	Ø mm mm	Vægt kg
402200140310	C-6-10	6	1,4	44,5	14	16,9	8,5	7	16	5,5	7,4	11	44,5	12	11,4	0,08
402200250310	C-8-10	8	2,5	63	18,5	22,7	10,5	10	24	7,8	10,2	14	63	14	15	0,18
402200400310	C-10-10	10	4	71	23	27,7	12,6	12,6	28	9,6	12,6	18	71	18	19	0,34
402200670310	C-13-10	13	6,7	92,5	28	33,2	16,5	16,5	34	12,5	17	23	92,5	23	24,5	0,68
402201000310	C-16-10	16	10	106,5	33,5	39	20	20	39	16,2	20	29,5	106,5	29,5	31	1,22
402201600310	C-20-10	20	16	123	42	47,3	25	25	42	18	25	35,5	123	35,5	38	2,13
402201900310	C-22-10	22	19	137,5	48	55	27	27	50	21	27	39	137,5	39	41	3
402202650310	C-26-10	26	26,5	163	61	68	32	32	63	25	32	45	163	45	49	5,22
402204000310	C-32-10	32	40	197	80	87	40	40	78	33	38,5	54	197	54	61	9,55