

## Bærbar drejelig Davit SD125-250-500

### Produkt information



Brugervenlig, transportabel letvægts davit kran. Inden for 3 sekunder er denne davit klar til brug. Det integrerede spil og wire giver et ergonomisk og moderne look.

#### Funktioner:

- Robust og sikker davit kran
- Klar til brug på 5 sekunder
- Med integreret spil og wire i moderne design
- Let at transportere
- Lasttrykbremse med dobbelt skraldesystem for sikkert stabilt hold af lasten i enhver position
- 360° rotation på grund af brug af kuglelejer
- Justerbar håndsving inklusive 13 meter stålwire med krog (5 mm)
- 1 lag maling

#### Tilvalg:

- Forzinket finish (6 - 8 mikron) (EV)
- Rustfri stål kvalitet SAE 316 (SST316)
- ATEX certificeret (EX)

#### Tilbehør:

- Gulv-, væg- og cementgulv baser
- Bæretaske og regnbeskyttelsescover

... [Read more](#)

**Mærkning:** I henhold til standard, CE

**Arbejdstemperatur:** -20°C op til +40°C

**Overflade:** Standard malet grå (RAL 7035) i henhold til DIN 12944, C1M

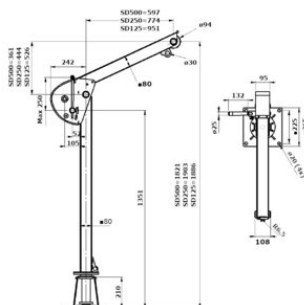
**Standard:** EN 13157

**Bemærk:** Alle modeller leveres som standard med 13 m wire, 5 mm

**Sikkerhedsfaktor:** 4:1

## Bærbar drejelig Davit SD125-250-500

### Stregtegning



### Tekniske data

Varenummer	Type	WLL ton	Kapacitet yderste lag kg	Wire kapacitet yderste lag m	Wire diameter mm	Max. Reach mm	Vægt kg
601177001890	SD125	0,125	125	18	4	951 mm	30
601177001870	SD250	0,25	250	18	4	774 mm	30
601177001850	SD500	0,5	500	13	5	597 mm	30