

Ringmøtrik POWERTEX LP582

Produkt information



POWERTEX ringmøtrik type LP582 er designet til permanent forbindelse på udstyr som motorer, kontrolkabinetter, gearkasser etc. Ringmøtrikken sikrer pålidelig ydeevne og sikkerhed i dine operationer, men har også visse begrænsninger. Da det er et fast løfteøje, anbefaler vi det primært til lige enkeltpunktsløft. Ringmøtrikken skal skrues helt tæt ind til konstruktionen eller byrden.

Tilladte belastningsvejledninger:

- Lige løft (maks. WLL)
- Sideværts løft (ikke vinkelret på ringmøtrikkens øje)
- 180 grader i øjets plan (+/- 90 grader fra centerlinjen)
- Tjek belastningstabellen for korrekte WLL-reduktioner ved sideværts belastning

Produktegenskaber:

- Overholdelse af standard: Fremstillet til at opfylde testkravene specificeret af DIN 582, hvilket sikrer høje sikkerheds- og kvalitetsstandarder.
- Kvalitetssikring: Vareprøver belastningstestes på fabrikken for at sikre høj pålidelighed.
- Fuld sporbarhed: Hver komponent er mærket med PX-branding, WLL, CE-mærke, størrelse, materiale (C15E) og en sporbarhedskode, der sikrer sporbarhed til produktionspartiet og råmaterialer.
- WLL-indikation: LP582 er mærket med WLL (lige løft 0°) og en pil, der viser den tilsvarende belastningsretning. Belastningstabellen angiver WLL ved andre belastningsretninger.
- Chrome 6-fri, i overensstemmelse med miljø sikkerhedsstandarder.
- Certifikater inkluderet: Hver pakning indeholder et POWERTEX 2.2-certifikat og en overensstemmelseserklæring, der bekræfter overholdelse af EU- og UK-regler.

... [Read more](#)

Materiale: Stål C15E

Mærkning: I henhold til standard, CE, PX, Materiale, WLL, Nominel størrelse, Batchnummer, Pil, der angiver aksial retning

Arbejdstemperatur: -20°C op til +200°C (uden reduktion i WLL)

Overflade: Elgalvaniseret

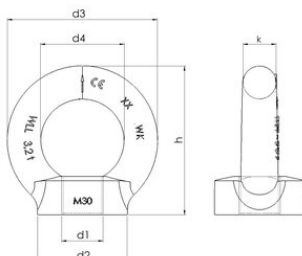
Standard: DIN 582

Bemærk: Ringmøtrikken skal skrues fast mod overfladen. WLL reduceres, når der ikke løftes i lige løft (se belastningstabel)

Sikkerhedsfaktor: 6:1

Ringmøtrik POWERTEX LP582

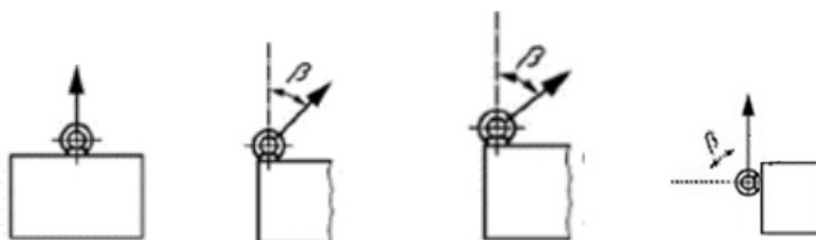
Stregtegning



Tekniske data

Varenummer	Type	WLL ton	Minimum brudstyrke kN	Gevind	d1 mm	d2 mm	d3 mm	d4 mm	h mm	k mm	Vægt kg
421100751282	LP582-M6	0,075	4,4	M6	M6	20	36	20	36	8	0,05
421100011280	LP582-M8	0,14	8,2	M8	M8	20	36	20	36	8	0,05
421100021280	LP582-M10	0,23	13,5	M10	M10	25	45	25	45	10	0,09
421100031280	LP582-M12	0,34	20	M12	M12	30	54	30	53	12	0,16
421100051280	LP582-M14	0,49	28,8	M14	M14	35	63	35	62	14	0,24
421100071280	LP582-M16	0,7	41,2	M16	M16	35	63	35	62	14	0,25
421100121280	LP582-M20	1,2	70,6	M20	M20	40	72	40	71	16	0,36
421100181280	LP582-M24	1,8	106	M24	M24	50	90	50	90	20	0,72
421100321280	LP582-M30	3,2	189	M30	M30	65	108	60	109	24	1,4
421100461280	LP582-M36	4,6	271	M36	M36	75	126	70	128	28	2

Løftemetode



Belastningsvinkel

0° 0 - 45° 45-60° 90°-135°

Last faktor

1 0,7 0,5 0,5

Størrelse

WLL (t)

M6 0.075 0.055 0.038 0.038

Ringmøtrik POWERTEX LP582

M8	0.14	0.10	0.07	0.07
M10	0.23	0.17	0.12	0.12
M12	0.34	0.24	0.17	0.17
M14	0.49	0.35	0.25	0.25
M16	0.70	0.50	0.35	0.35
M18	0.85	0.60	0.43	0.43
M20	1.20	0.86	0.60	0.60
M22	1.40	1.00	0.70	0.70
M24	1.80	1.29	0.90	0.90
M27	2.10	1.50	1.05	1.05
M30	3.20	2.30	1.60	1.60
M33	3.20	2.30	1.60	1.60
M36	4.60	3.30	2.30	2.30
M39	4.60	3.30	2.30	2.30
M42	6.30	4.50	3.15	3.15
M45	6.30	4.50	3.15	3.15
M48	8.60	6.10	4.30	4.30
M52	8.60	6.10	4.30	4.30
M56	11.50	8.20	5.75	5.75
M64	16.00	11.00	8.00	8.00