

Svirveløjebolt POWERTEX LPS

Produkt information



POWERTEX svirveløjebolt type LPS med svirvel omdefinerer mulighederne for traditionelle løftepunkter. Konstrueret til krævende industrielle miljøer, der kræver pålidelighed og effektivitet, har POWERTEX LPS en dynamisk 360° rotationsfunktion og en imponerende 4,5 gange stigning i Working Load Limit (WLL) sammenlignet med konventionelle DIN 580 løftepunkter. Dens design inkorporerer et robust smedet svirveløje, suppleret med en bolt og skivesamling, som giver sikre og alsidige løfteoperationer. Boltens sekskantet hættegreb gør installationen nem, hvilket giver mulighed for hurtig montering med standardværktøj. En ekstra 'hurtignøgle' til manuel tilspænding medfølger, til brug under midlertidige opsætninger.

Tilladte belastningsretninger:

- Lige (maks. WLL)
- Sidelæns (ikke vinkelret på øjet)
- 180 grader i øjets plan (+/- 90 grader fra midterlinjen)

Produktegenskaber:

Holdbar finish: POWERTEX LPS svirveløjeboltene er pulvelakeret med PURE RED og udmærker sig med overlegen modstandsdygtighed over for slid og korrosion.

Overholdelse af standard: Fremstillet til at opfylde testkravene specificeret af EN 1677-1, hvilket sikrer høje sikkerheds- og kvalitetsstandarder.

Pålidelig: Designet med en sikkerhedsfaktor på mindst 4 i de tilsigtede lastretninger, hvilket giver en sikker løfteoplevelse.

Kvalitetssikring: Hver komponent gennemgår revnetest på fabrikken, og smedede led er prøvebelastet for at sikre pålidelighed.

Typetest: Hver model gennemgår fabrikstypetest, herunder brudtest og udmattelsestest til 20.000 cyklusser på 1,5 gange WLL, hvilket fremhæver produktets holdbarhed.

Fuld sporbarhed: Hver komponent er mærket med POWERTEX-logoet, modelnavn, WLL, CE-mærke, UKCA-mærke og en sporbarhedskode, der sikrer sporbarhed til produktionspartiet og råmaterialer.

WLL-indikation: LPS er mærket med den laveste WLL ved 90° som den generelle WLL. WLL-diagrammet giver en højere WLL for lige lodret belastning.

Harmløs: Chrome 6 fri, i overensstemmelse med miljø sikkerhedsstandarder.

Certifikater inkluderet: Kommer med et POWERTEX 2.2-certifikat og en overensstemmelseserklæring med hver æske, der bekræfter overholdelse af EU- og UK-regler.

Bredt arbejdsstemperområde: Optimeret til brug mellem -40°C til +200°C uden WLL-reduktion, med tilladte WLL-reduktioner til højere temperaturområder, hvilket sikrer tilpasning til forskellige miljøer.

Egenskaber: 360 grader rotérbar

Materiale: Smedet legeret stål

Mærkning: I henhold til standard, CE, UKCA, POWERTEX eller PX, model navn, WLL og batch nummer

Arbejdstemperatur: -40°C op til +200°C (uden reduktion i WLL)

Overflade: Pulverlakeret PURE RED

Standard: EN 1677-1

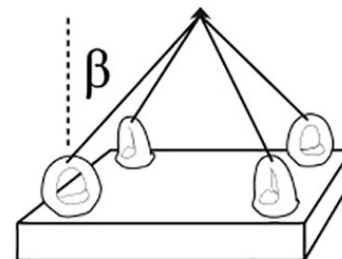
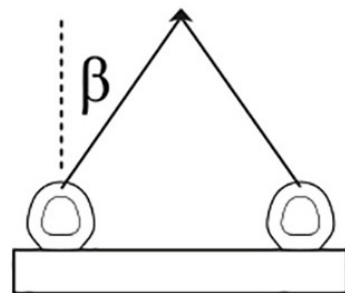
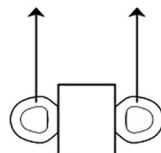
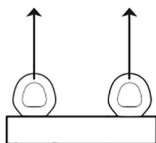
Bemærk: Gennemgå WLL-diagrammet før brug, for at vælge den korrekte LPS til din applikation

Sikkerhedsfaktor: 4:1

Varenummer	WLL ton	Gevind	Model	Tilspændingsmoment Nm	A mm	B mm	C mm	D mm	E mm	F mm	Vægt kg	Forventet levering (dage)
4215LPSM8	0,3	M8	LPS-M8	6-10	38	26	45,3	11,5	25	8	0,11	2
4215LPSM10	0,4	M10	LPS-M10	6-10	38	26	45,3	14	25	8	0,12	2
4215LPSM12	0,75	M12	LPS-M12	10-15	43,5	32	54	17	33	10	0,2	2
4215LPSM16	1,5	M16	LPS-M16	20-30	52	37,5	63,5	24	36	14	0,35	2
4215LPSM20	2,3	M20	LPS-M20	50-70	63	44,5	78,5	30	47,5	20,6	0,66	2
4215LPSM24	3,2	M24	LPS-M24	120-150	74	51,6	92	35,3	53	20	1,1	2
4215LPSM30	4,5	M30	LPS-M30	200-250	92	65	118	45	68	24	2,1	10
4215LPSM36	7	M36	LPS-M36	280-400	105	76	136	56,8	82	30	4	10
4215LPSM42	9	M42	LPS-M42	400-500	121,5	88	160	66,5	92	35	5,5	10
4215LPSM48	12	M48	LPS-M48	400-500	138	100	180	75,5	110	42	8,9	10

Tekniske data

Løftemetode



Hældningsvinkel	0°	90°	0°	90°	0°-45°	45°-60°	0°-45°	45°-60°	Asymmetrisk
Lastfaktor	1	1	2	2	1,4	1	2,1	1,5	1
Model	WLL ton								
LPS-M8	0,8	0,3	1,6	0,6	0,42	0,3	0,63	0,45	0,3
LPS-M10	1	0,4	2	0,8	0,56	0,4	0,84	0,6	0,4
LPS-M12	2	0,75	4	1,5	1	0,75	1,58	1,1	0,75
LPS-M16	4	1,5	8	3	2,1	1,5	3,15	2,2	1,5
LPS-M20	6	2,3	12	4,6	3,2	2,3	4,83	3,4	2,3
LPS-M24	8	3,2	16	6,4	4,5	3,2	6,72	4,8	3,2
LPS-M30	12	4,5	24	9	6,3	4,5	9,45	6,7	4,5
LPS-M36	16	7	32	14	9,8	7	14,7	10,5	7
LPS-M42	24	9	48	18	12,6	9	18,9	13,5	9
LPS-M48	32	12	64	24	16,8	12	25	18	12

Stregtegning

