

Vakuum løfteåg AERO-TIMBER

Produkt information



Med vakuum løfteåget AERO-TIMBER kan du løfte og håndtere emner som træbjælker, planker, limtræ, massivt konstruktionstræ og grov savede bjælker.

Takket være den valgbare håndtagsposition (som sidder på tværs og foran på åget) og specialdesignet sugepladekoncept med tre vakuumkanre, kan den håndtere materialer med længder på op til 13 meter og en bredde på omkring 8 cm.

AERO-TIMBER er kun beregnet til indendørs brug.

Produktvarianter

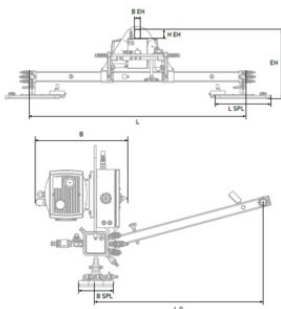
AERO-TIMBER vakuum løfteåg fås i flere versioner med:

- Bæreevne fra 300 kg op til 600 kg
- Fra 2 op til 4 sugeplader
- Forskellige travers- og håndtagslængder mm.

... [Read more](#)

Vakuum løfteåg AERO-TIMBER

Stregtegning



Tekniske data

Varenummer	WLL ton	Model	Håndtag	L SPL psc mm	B SPL mm mm	L mm	B mm	LG mm mm	H EH/B EH mm mm	EH mm	Vægt kg
56051031944	0,3	AERO-TIMBER 300/2M3K/2000	Front	560	180	2.000	350	1500-2000	92x60	724	124
56051031952	0,3	AERO-TIMBER 300/2M3K/2000-ST	Horizontal	560	180	2.000	480	900-1280	92x60	724	155
56051031960	0,6	AERO-TIMBER 600/4M3K/4000	Front	560	180	4.000	350	1500-2000	120x80	959	230
56051031968	0,6	AERO-TIMBER 600/4M3K/4000-ST	Horizontal	560	180	4.000	480	900-1280	120x80	959	265