

Automat kugleanker Starcon

Produkt information



Starcon automat ankeret er specielt udformet med en ens diameter på både ankerhoved og ankerfod, hvilket gør det ideelt til brug i fuldautomatiske ankermaskiner til indstøbning. Disse maskiner er udstyret med et magasin, hvor Starcon automatankeret opbevares. Magasinet indsættes i ankermaskinen, som automatisk sørger for, at ankeret tilføres betonelementet, når det skal anvendes.

Anvendelsesområder: Serieproduktions betonrør etc.

Fordele: Sikrer hurtig installation under serieproduktion. Hurtig tilslutning/frakobling med former og løfteøjer, perfekt til effektiv transport og opsætning.

Last gruppe: 2,5t – 5t

Tekniske oplysninger: CE-mærkning i henhold til MD 2006/42 EF Starcon-produktet er designet i henhold til EN13155-2009 og følger retningslinjerne i VDI/BV-BS 6205 og DS/CEN/TR 15728.

EPD: Vores miljøvaredeklarationer (EPD'er) er tilgængelige i LCA NO Beregner/software. Disse EPD'er er udarbejdet i nøje overensstemmelse med ISO 14025 og EN 15804 standarderne.

Du kan downloade EPD'erne fra LCA-databasen:

Ubehandlede produkter: [Starcon Lifting and Handling Systems for Concrete elements - Untreated - EPD Norge](#)

Overfladebehandlede produkter: [Starcon Lifting and Handling Systems for Concrete elements - Surface Treated. - EPD Norge](#)

... [Read more](#)

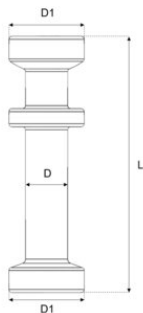
Mærkning: CE, batch kode, lastgruppe + S(Starcon)

Finish: Ubehandlet – Korrosionsklasse C1 - ISO 12944-2
 Varmgalvaniseret - Korrosionsklasse C3 - ISO 12944-2

Bemærk: Leveringstiden på de enkelte produkter er estimeret og såfremt den ønskede mængde ikke er lagervare bedes du rette henvendelse til [CERTEX Danmark A/S – Starcon](#) for at få oplyst gældende leveringstid.

Automat kugleanker Starcon

Stregtegning



Tekniske data

Varenummer	Last gruppe t	Pakning antal	Længde mm	Overflade	D mm	D1 mm	L mm	Vægt kg
65011202500551	2,5	110	55	Ubehandlet	14	25	55	0,13
65011202500681	2,5	100	68	Ubehandlet	14	25	68	0,15
65011202500851	2,5	100	85	Ubehandlet	14	25	85	0,18
65011205000951	5	40	95	Ubehandlet	20	36	95	0,43
65011205001201	5	30	120	Ubehandlet	20	36	120	0,49
65011207501201	7,5	20	120	Ubehandlet	24	46	120	0,78