

Armeringskobling (han-del)

Produkt information



Armeringskoblinger kan bruges til at overføre styrker sikkert imellem tilstødende betonelementer. Armeringskoblingen består af to elementer: gevind inserts (hun del) og udvendig gevindtap. Gevind inserts er en sammensætning af gevind insert klemmt på armeringsstål (for eksempel: Ø12 – M16 for M16).

Udvendig gevindtap er rotationsvejst på armeringsstålet. For at garantere en pålidelig kraftoverførsel skal gevindtappen strammes med en momentnøgle til det specificerede drejningsmoment (M). Hvis armeringsstangen skal bøjes, skal bøjningsradier specificeret i den respektive nationale standard for armeret beton altid overholdes. Momentnøgler fås på forespørgsel.

Anvendelsesområder: Bjælker, søjler, plader og fundament

Fordele: Disse koblinger kan overføre både tryk- og trækbelastninger, hvilket gør dem velegnede til en bredere vifte af applikationer.

Ved sikker tilslutning af armeringsjern forbedrer armeringsjern den samlede styrke og holdbarhed af betonkonstruktioner.

Last gruppe: M16 - M42

Tekniske oplysninger: CE-mærkning i henhold til MD 2006/42 EF

Produktet er designet i henhold til EN13155-2009 og følger retningslinjerne i VDI/BV-BS 6205 og DS/CEN/TR 15728

... [Read more](#)

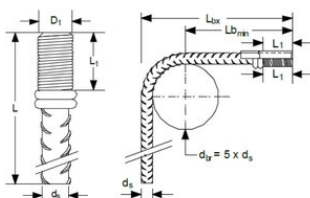
Mærkning: CE, Gevindstørrelse

Finish: Elektrogalvaniseret - Korrosionsklasse C3 - ISO 12944-2

Bemærk: Leveringstiden på de enkelte produkter er estimeret og såfremt den ønskede mængde ikke er lagervare bedes du rette henvendelse til [CERTEX Danmark A/S – Starcon](#) for at få oplyst gældende leveringstid.

Armeringskobling (han-del)

Stregtegning



Tekniske data

Varenummer	Gevind	Længde mm	D1 mm mm	L mm	L1 mm	ds mm mm	Vægt kg	Pakning antal
650585K37200520MBK	M20	520	M20	520	40	16	0,93	1
650585K37200775MBK	M20	775	M20	775	40	16	1,65	1
650585K37240975MBK	M24	975	M24	975	46	20	2,35	1
650585K37301000MBK	M30	1.000	M30	1.000	50	25	3,86	1