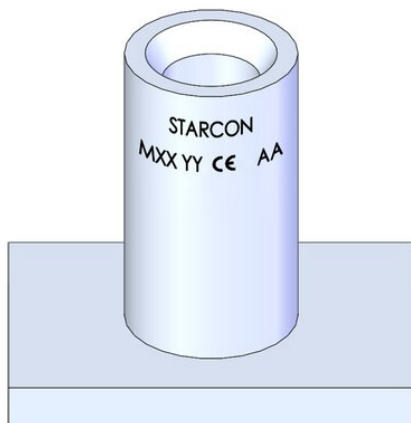


Fladstålsanker med påsvejset plade Starcon

Produkt information



Starcon fladstålsanker med påsvejset plade udmærker sig ved sin store fodplade og lave indbygningshøjde, hvilket gør det særligt velegnet til indstøbning i betonplader og betonelementer med begrænset tykkelse. Ankeret har en specialdesignet fod med et stort kontaktareal, som sikrer en solid forankring i hærdet beton.

Armering kan monteres på oversiden af foden, når det er nødvendigt. Hovedet på fladstålsankeret med påsvejset plade er cylindrisk med indvendigt gevind og fås med både metrisk og rundgevind.

Anvendelsesområder: Gulv-, plade- og dækelementer.

Fordele: Elementer med lav indbygningshøjde.

Nem placering af armering oven på pladen / foden.

Lav egenvægt.

Last gruppe: 0,4t – 4t

Tekniske oplysninger: CE-mærkning i henhold til MD 2006/42 EF Starcon-produktet er designet i henhold til EN13155-2009 og følger retningslinjerne i VDI/BV-BS 6205 og DS/CEN/TR 15728 .

Du kan downloade EPD'erne fra LCA-databasen:

Ubehandlede produkter: [Starcon Lifting and Handling Systems for Concrete elements - Untreated - EPD Norge](#)

... [Read more](#)

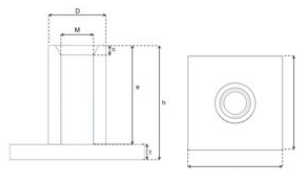
Mærkning: CE, Gevindstørrelse, batch kode, lastgruppe

Finish: Elektrogalvaniseret - Korrosionsklasse C3 - ISO 12944-2

Bemærk: Leveringstiden på de enkelte produkter er estimeret og såfremt den ønskede mængde ikke er lagervare bedes du rette henvendelse til [CERTEX Danmark A/S – Starcon](#) for at få oplyst gældende leveringstid.

Fladstålsanker med påsvejset plade Starcon

Stregtegning



Tekniske data

Varenummer	Gevind	Last gruppe t	Længde mm	Overflade	D mm	h mm	b mm	a mm	t mm	c mm	e mm	M mm	Vægt kg	Pakning antal
650575NK3510ZN	M10	0.4t	30	Elgalvaniseret	15	30	35	25	4	2,5	26	M10	0,04	-
650575NK3512VA	M12	0.5t	30	Rustfri	15	30	35	25	4	2,5	26	M12	0,065	200
650575NK3512ZN	M12	0.5t	30	Elgalvaniseret	15	30	35	25	4	2,5	26	M12	0,065	200
650575NK3516VA	M16	1.2t	35	Rustfri	21	35	50	35	4	3,5	31	M16	0,1	150
650575NK3516ZN	M16	1.2t	35	Elgalvaniseret	21	35	50	35	4	3,5	31	M16	0,1	150
650575NK3520VA	M20	2t	47	Rustfri	27,2	47	60	60	5	4,5	42	M20	0,25	50
650575NK3520ZN	M20	2t	47	Elgalvaniseret	27,2	47	60	60	5	4,5	42	M20	0,25	50
650575NK3524VA	M24	2.5t	54	Rustfri	31	54	80	60	5	4,5	49	M24	0,33	40
650575NK3524ZN	M24	2.5t	54	Elgalvaniseret	31	54	80	60	5	4,5	49	M24	0,33	40
650575NK3530VA	M30	4t	72	Rustfri	39,5	72	100	80	6	6	66	M30	0,71	20
650575NK3530ZN	M30	4t	72	Elgalvaniseret	39,5	72	100	80	6	6	66	M30	0,753	20