

Svirveløjbolt med skrue C801

Produkt information



Svirveløjbolt med skrue, til iskruning med passende skruenøgle.

... [Read more](#)

Materiale: Stållegering, 8.8.

Mærkning: CE, Mærket med WLL, størrelse, stålkvalitet, CE, producentnavn og sporbarhed.

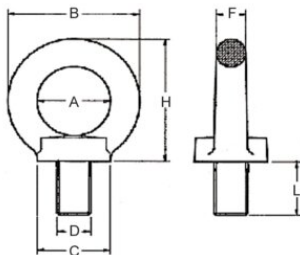
Overflade: Rød malet.

Bemærk: Godkendt til løft.

Sikkerhedsfaktor: 4:1

Svirveløjebolt med skrue C801

Stregtegning



Tekniske data

Varenummer	WLL ton	Gevind	A mm	B mm	C mm	D mm	F mm	H mm	L mm	Vægt kg
4215C80106	0,1	M6	25	45	25	M6	10	45	15	0,09
4215C80108	0,2	M8	25	45	25	M8	10	45	15	0,11
4215C80110	0,25	M10	25	45	25	M10	10	45	16	0,13
4215C80112	0,4	M12	35	63	35	M12	14	62	22	0,27
4215C80114	0,75	M14	35	63	35	M14	14	62	20	0,29
4215C80116	1	M16	35	63	35	M16	14	62	29	0,31
4215C80120	1,5	M20	50	90	50	M20	20	90	32	0,86
4215C80124	2	M24	50	90	50	M24	20	90	40	0,9
4215C80130	3	M30	60	108	65	M30	24	109	45	1,7

Svirveløjebolt med skrue C801

Løftemetode								
Hældningsvinkel 0°	0°	90°	90°	0° - 45°	45° - 60°	0° - 45°	45° - 60°	
Antal parter	1-part	2-part	1-part	2-part	2-part		3- eller 4-part	
	WLL (t)							
M6X15	0,4	0,8	0,1	0,2	0,14	0,1	0,2	0,14
M8X15	0,8	1,6	0,2	0,4	0,28	0,2	0,4	0,28
M10X16	1,0	2,0	0,25	0,5	0,35	0,25	0,5	0,35
M12X22	1,6	3,2	0,4	0,8	0,56	0,4	0,8	0,56
M14X20	3,0	6,0	0,75	1,5	1,0	0,75	1,5	1,0
M16X29	4,0	8,0	1,0	2,0	1,4	1,0	2,0	1,4
M20X32	6,0	12	1,5	3,0	2,1	1,5	3,0	2,1
M24X40	8,0	16	2,0	4,0	2,8	2,0	4,0	2,8
M30X45	12	24	3,0	6,0	4,2	3,0	6,0	4,2