

Ringskrue DIN 580

Produkt information



Ringskruer i denne kvalitet er beregnet til permanent forbindelse på udstyr som motorer, kontrolkabinetter, gearkasser, etc.

Værdierne angivet for ringskruer anvendt med to-parts slings (f.eks. tabel linie 2) dækker kun hvis vinklen mellem sling-forgreningen og den vertikale sling ikke overstiger 45°. Større vinkler og enhver anden sidelast af ringskruer skal undgås
... [Read more](#)

Materiale: Stål C15E

Mærkning: I henhold til standard, CE, WLL, producent C15, gevind

Overflade: Elgalvaniseret

Standard: DIN 580

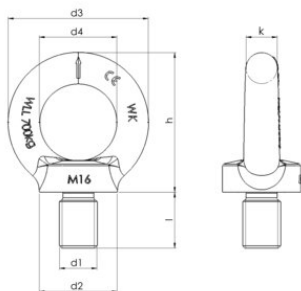
Bemærk: Kan alternativt leveres i varmgalvaniseret eller sort

Advarsel: Ringskruer skal skrues fast mod overfladen. Når der anvendes to ringskruer, skal de indbyrdes være i samme stilling. Større vinkel mellem slings end 90° er ikke tilladt. Ringskruer kan ikke samles mod en overflade, der adskiller sig markant fra vinkelret i retningen af løftet

Sikkerhedsfaktor: 6:1

Ringskrue DIN 580

Stregtegning



Tekniske data

Varenummer	WLL ton	Gevind	d1 mm	d2 mm mm	d3 mm	d4 mm mm	h mm mm	k mm mm	l mm	Vægt kg/100 stk.
421100320080	3,2	M30	M30	65	108	60	109	24	45	166
421100320085	3,2	M33	M33	75	126	70	128	28	54	260
421100630080	6,3	M42	M42	85	144	80	147	32	63	403

Ringskrue DIN 580

Gevind

WLL (t)

	WLL (t)	
M6	0,075	0,051
M8	0.14	0.095
M10	0.23	0.17
M12	0.34	0.24
M14	0,49	0,33
M16	0.7	0.5
M20	1.2	0.83
M24	1.8	1.27
M30	3.2	2.6
M33	3,2	2,6
M36	4.6	3.7
M42	6.3	5