

## Ringmøtrik DIN 582

### Produkt information



Ringmøtrikker i denne kvalitet er beregnet til permanent forbindelse på udstyr som motorer, kontrolkabinetter, gearkasser, etc.

Værdierne angivet for ringmøtrikker anvendt med to-parts slings (f.eks. tabel linie 2) dækker kun hvis vinklen mellem sling-forgreningen og den vertikale sling ikke overstiger 45°. Større vinkler og enhver anden sidelast af ringmøtrikker skal undgås.

... [Read more](#)

**Materiale:** Stål C15E.

**Mærkning:** I henhold til standard, WLL, CE-mærkning

**Overflade:** Elgalvaniseret.

**Standard:** DIN 582

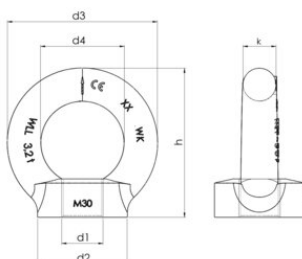
**Bemærk:** Kan alternativt leveres i varmgalvaniseret eller sort.

**Advarsel:** Ringmøtrikker skal skrues fast mod overfladen. Når der anvendes to ringmøtrikker, og deres indbyrdes stilling medfører de to øjer er på samme niveau. Større vinkel mellem slings end 90° tolereres ikke. Ringmøtrikker kan ikke samles mod en overflade, der adskiller sig essentielt fra en overflade vinkelret på retningen af løftet.

**Sikkerhedsfaktor:** 6:1

## Ringmøtrik DIN 582

### Stregtegning



### Tekniske data

Varenummer	WLL ton	Gevind	d1 mm	d2 mm	d3 mm	d4 mm	h mm	k mm	Vægt kg/100 stk.
421100090070	0,85	M18	M18	40	72	40	71	16	36
421100140070	1,4	M22	M22	50	90	50	90	20	72



	WLL (ton)	
M8	0.14	0.095
M10	0.23	0.17
M12	0.34	0.24
M16	0.7	0.5
M20	1.2	0.83
M24	1.8	1.27
M30	3.2	2.6
M36	4.6	3.7
M42	6.3	5
M48	8.6	6.1