

Bærbar davit kran 5PT20

Produkt information



DAVIT-kraner, robuste og alsidige

Thern har den erfaring du har brug for, når du skal bruge udstyr til løft og positionering. Stor eller lille, tung eller let, Thern har designet og fremstillet standard- og kundespecifikke kraner og spil, til utallige kundeapplikationer over hele verden.

Simpel perfektion

Thern Commander bærbare davit kraner, er perfekte til et stort udvalg af løfteopgaver. Den enkle opstilling, med en justerbar bom for stort spænd af højde- og rækkeviddekombinationer, er nem at bruge og nem at transportere, gør First Mate ideel til flere arbejdsstationer. Med flere baser på plads, fungerer Thern Commander hvor som helst du har brug for en økonomisk overkommelig, bærbar davit kran.

907 kg kapacitet bærbar Davit kran

- Belastningsevne op til 907 kg bærbar
- Tungeste delkomponent 34,0 kg
- Robust og overkommelig i pris
- Manuel eller elektrisk løft (E2)
- 360° rotation
- Bom justerbar for opnåelse af stort spænd i højde- og rækkeviddekombinationer
- Nem montering/demontering uden brug af værktøj (alle individuelle komponenter vejer mindre end 34,0 kg)
- Forskellige baser
- 2 års garanti
- Overholder CE-standarder

- Drevet af basis for belastning 100% af M.L. (100% L.F.)

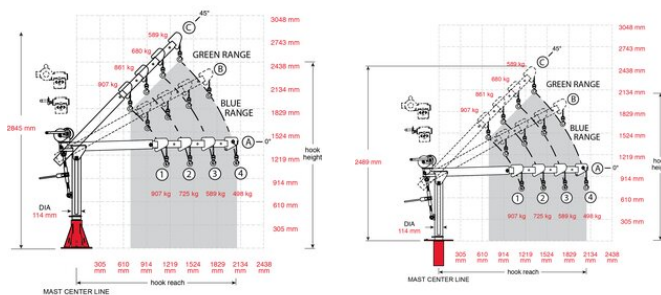
... [Read more](#)

Mærkning: CE

Bemærk: Fem korrosionsbestandige overflader (pulverlakering (type 5PT20), galvaniseret (type 5PT20G), rustfrit 304 (S) og 316 (S316) og tre lag epoxy)

Bærbar davit kran 5PT20

Stregtegning



Tekniske data

Varenummer	Type	WLL ton	Vægt kg
60115PT20M1	5PT20-M1	0,907	109,5
60115PT20GM1	5PT20G-M1	0,907	109,5
60115PT20SM3	5PT20S-M3	0,907	109,5
60115PT20M2	5PT20-M2	0,907	116
60115PT20GM2	5PT20G-M2	0,907	116
60115PT20E2	5PT20-E2	0,907	135,5