

Standard D-sjækkel Green Pin® G-4151

Produkt information



Green Pin® D-sjækkel SC er en sjækkel med skruopin. Skruopin'en muliggør hurtig (de)montering, hvilket gør sjæklen perfekt til rigningsaktiviteter, hvor montering og demontering forekommer relativt hyppigt. Den er sikret lang holdbarhed på grund af dens varmgalvaniserede finish. Desuden reducerer sjæklens design slid på wirer, da gevindet er skjult. Green Pin® D-sjæklen SC er særligt egnet til brug i offshore sektoren, da den overholder en bred vifte af certificeringer fra certificeringsselskaber som DNV GL. Green Pin® D-sjæklen SC er kun egnet til løftesystemer med én part.

Sjæklen fås i et sortiment med en belastningsgrænse fra 0,33 op til 55 ton.

Certificering på forespørgsel: 2.1, 2.2, 3.1, MTCa, DNVGL-ST-0378, ABS PDA, ABS MA.

Standard: EN 13889 og opfylder krav til ydeevne i US Fed. Spec. RR-C-271 Type IVA klasse 2, klasse A.

... [Read more](#)

Materiale: Sjækkel og pin i sejhærdet højstyrkestål

Mærkning: I henhold til standard, CE

Arbejdstemperatur: -40°C op til +200°C

Overflade: Varmgalvaniseret

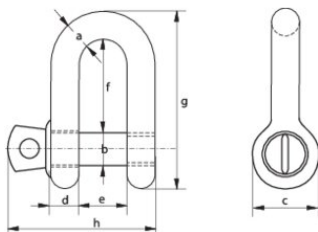
Standard: EN 13889

Sikkerhedsfaktor: 6:1

Klasse: 6

Standard D-sjækkel Green Pin® G-4151

Stregtegning



Tekniske data

Varenummer	WLL ton	A mm	B mm	C mm	D mm	e mm mm	f mm	g mm mm	h mm mm	Vægt kg
420100030680	0,33	5	6	12	5	9,5	19	33	29,5	0,02
420100050680	0,5	7	8	16,5	7	12	22	41,5	38	0,05
420100100680	1	10	11	22,5	10	17	32	59	54	0,14
420100150680	1,5	11	13	26,5	11	19	37	68	59,5	0,19
420100200680	2	13,5	16	34	13	22	43	81	73	0,32
420100330680	3,25	16	19	40	16	27	51	97	89	0,54
420100480680	4,75	19	22	46	19	31	59	112	103	0,87
420100650680	6,5	22	25	52	22	36	73	134	119	1,34
420100850680	8,5	25	28	59	25	43	85	154	137	2,08
420100950680	9,5	28	32	66	28	47	90	167	153	2,77
420101200680	12	32	35	72	32	51	94	180	170	3,72
420101350680	13,5	35	38	80	35	57	115	209	186	5,14
420101700680	17	38	42	88	38	60	127	230	203	6,85
420103500680	35	50	57	111	50	83	171	305	272	16,86
420105500680	55	65	70	145	65	105	203	376	344	32,65