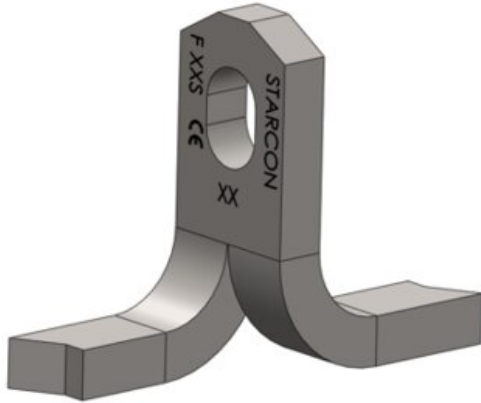


STA-F fladfodsanker Starcon

Produkt information



Starcon STA-F, også kendt som fladfodsankeret, er ideelt til plade-, gulv- og dækelementer. Da fødderne står parallelt med overfladen, giver dette en stærk forankring i tynde elementer.

I toppen af STA-ankeret er der placeret et hul til fastgørelse af en ringkobling. Armering kan nemt og overskueligt placeres på oversiden af fødderne. Dette anker er designet til store, tynde præfabrikerede elementer, der løftes vinkelret på deres hovedoverflade, og er et robust alternativ til STA-P-pladeankeret.

Anvendelsesområder: Dæk og plade elementer med installation tæt på overfladen

Fordele: Anvendes til tynde elementer

Armeringen placeres nemt på oversiden af foden. Hurtig tilslutning/frakobling med former og Starcon ringkobling, perfekt til effektiv transport og opsætning.

Last gruppe: 2,5t – 10t

Tekniske oplysninger: CE-mærkning i henhold til MD 2006/42 EF Starcon-produktet er designet i henhold til EN13155-2009 og følger retningslinjerne i VDI/BV-BS 6205 og DS/CEN/TR 15728.

EPD: Miljøvaredeklaration er tilgængelig i LCA NO-beregner/software. Denne er udarbejdet i overensstemmelse med ISO 14025 og EN 15804.

Du kan downloade EPD'erne fra LCA-databasen:

Ubehandlede produkter: [Starcon Lifting and Handling Systems for Concrete elements - Untreated - EPD Norge](#)

Overfladebehandlede produkter: [Starcon Lifting and Handling Systems for Concrete elements - Surface Treated. - EPD Norge](#)

Mærkning: CE, batch kode, last gruppe + S(Starcon)

Finish: Ubehandlet – Korrosionsklasse C1 - ISO 12944-2

Varmgalvaniseret - Korrosionsklasse C3 - ISO 12944-2

Bemærk: Leveringstiden på de enkelte produkter er estimeret og såfremt den ønskede mængde ikke er lagervare bedes du rette henvendelse til [CERTEX Danmark A/S – Starcon](#) for at få oplyst gældende leveringstid.

Varenummer	Last gruppe t	Længde mm	Overflade	L mm	a mm	b mm	c mm	r mm	Hole mm	Vægt kg	Pakning antal	Forventet levering (dage)
65012002500702	2,5	70	Varmgalvaniseret	70	30	10	94	7	14x20	0,21	45	2
65012005001202	5	120	Varmgalvaniseret	120	40	15	105	10	20x22	0,72	20	2
65012007501702	7,5	170	Varmgalvaniseret	170	60	16	120	13	26x30	1,46	1	2

Stregtegning

