

Transportanker med tværpind Starcon

Produkt information



Starcon transportanker med tværpind er designet med indvendigt gevind til transport og befæstigelse af betonelementer. Transportankeret med tværpind kan anvendes til at løfte og fastgøre vægelementer eller tunnelelementer og kan fastgøres direkte til armeringsnettet i præfabrikerede betonelementer.

Transportankeret med tværhul fås med metrisk gevind, hvilket gør det nemt at fastgøre wirestopper og løfteudstyr med gevind ved at skrue disse fast på transportankeret. Den cylindriske, indvendige gevindenhed muliggør en pålidelig forbindelse til wirestoppen, hvilket sikrer en effektiv og sikker løfteoperation.

Anvendelsesområder: Betonelementer, bjælker eller søjler.

Fordele: Lav egenvægt Hurtig af og på montering af løftegrej

Last gruppe: 0,5t – 2,5t

Tekniske oplysninger: CE-mærkning i henhold til MD 2006/42 EF Starcon-produktet er designet i henhold til EN13155-2009 og følger retningslinjerne i VDI/BV-BS 6205 og DS/CEN/TR 15728.

EPD: Vores miljøvaredeklarationer (EPD'er) er tilgængelige i LCA NO Beregner/software. Disse EPD'er er udarbejdet i nøje overensstemmelse med ISO 14025 og EN 15804 standarderne.

Du kan downloade EPD'erne fra LCA-databasen:

Ubehandlede produkter: [Starcon Lifting and Handling Systems for Concrete elements - Untreated - EPD Norge](#)

Overfladebehandlede produkter: [Starcon Lifting and Handling Systems for Concrete elements - Surface Treated. - EPD Norge](#)

... [Read more](#)

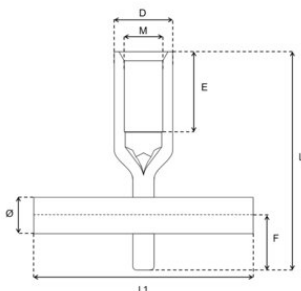
Mærkning: CE, Gevindstørrelse, batch kode, lastgruppe + S(Starcon)

Finish: Elektrogalvaniseret - Korrosionsklasse C3 - ISO 12944-2

Bemærk: Leveringstiden på de enkelte produkter er estimeret og såfremt den ønskede mængde ikke er lagervare bedes du rette henvendelse til [CERTEX Danmark A/S – Starcon](#) for at få oplyst gældende leveringstid.

Transportanker med tværpind Starcon

Stregtegning



Tekniske data

Varenummer	Gevind	Last gruppe t	Længde mm	Mmm mm	L mm	D mm	E mm	Ø mm mm	L1 mm mm	F mm	Vægt kg	Pakning antal
650535NK3012ZNP	M12	0,5	60	M12	60	15	25	10	60	13	0,072	250
650535NK3016ZNP	M16	1,2	79	M16	79	21	32	12	80	20	0,172	100
650535NK3016100ZNP	M16	1,2	100	M16	100	21	45	12	100	20	0,232	60
650535NK3020ZNP	M20	2	99	M20	99	27,2	37	14	100	24	0,36	60
650535NK3020120ZNP	M20	2	120	M20	120	27,2	45	14	100	24	0,392	40
650535NK3024ZNP	M24	2,5	110	M24	110	31	40	14	100	24	0,43	40