

Letløbende kransystem

CERTEX DANMARK A/S tilbyder kranløsninger til et hvert formål og behov. Kranløsninger fra letløbende kranskinne systemer til traverskraner med stor løftekapacitet.

Vi spænder over kranløsninger til ethvert behov!

Traverskraner

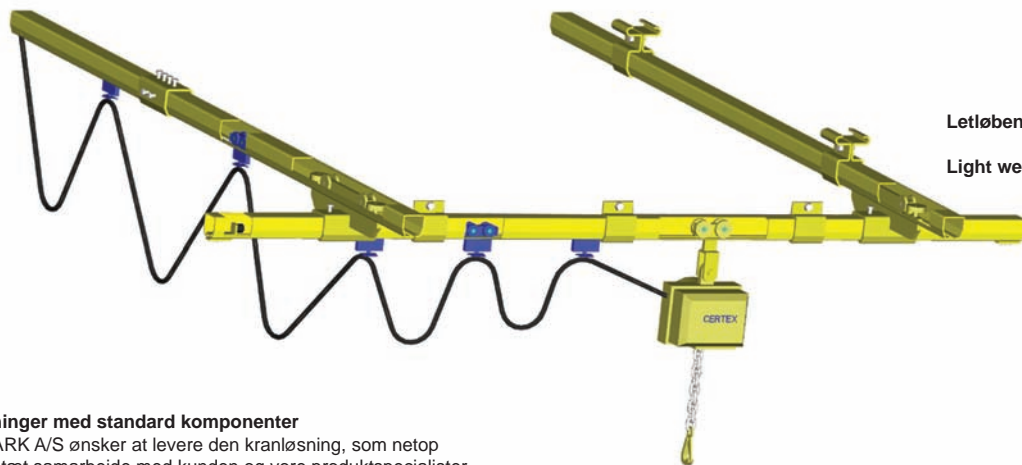


Light weight crane systems

CERTEX DANMARK A/S offers cranesolutions for any purpose and needs. Cranesolutions from light weight crane systems to overhead cranes with large lifting capacity.

We span cranesolutions for every need!

Overhead cranes



Letløbende kransystem.

Light weight crane system.

Individuelle løsninger med standard komponenter

CERTEX DANMARK A/S ønsker at levere den kranløsning, som netop De har brug for. I tæt samarbejde med kunden og vore produktspecialister udarbejdes der forslag og løsninger der netop er tilpasset de behov og krav som De har.

Kontakt os for et uforpligtende løsningsforslag

Vi laver gerne et løsningsforslag baseret på deres konkrete behov. Kontakt os og definér i samråd med vores teknikere hvilke behov du har - for efterfølgende at modtage et løsningsforslag.

Individual solutions with standard components

CERTEX DANMARK A/S wants to deliver the crane solution that you need. In close cooperation with the customer and our product specialists proposals and solutions are precisely tailored to the needs and requirements you have.

Contact us for a free solution

We make a solution based on your specific needs. Contact us and define in consultation with our technicians what needs you have - and after that receive a solution.



Montage og eftersyn

Vores serviceafdeling er i stand til montere og idriftsætte krananlæg af enhver art, og foretage det lovpligtige årlige eftersyn på alle krantyper.

Assembly and inspection

Our service department is capable of mounting and starting all types of crane installations and subsequently carry out the compulsory inspection of all types of cranes.

Specifications and products are subject to change / Der tages forbehold for trykfejl og udgåede varer

VOJENS +45 74 54 14 37
HVIDOVRE +45 36 77 40 30
AALBORG +45 98 13 18 88
FREDERICIA +45 75 91 40 00

www.certex.dk

15



Løbeskinne

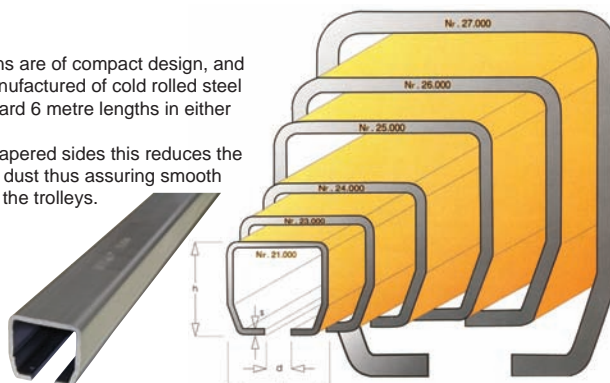
Vores program af løbeskinner er af kompakt design og høj kvalitet. Løbeskinnerne er fremstillet af koldvalset stål og leveres som standard i længder á 6 meter i enten ubehandlet eller galvaniseret udførelse. De lukkede sider på skinnen reducerer muligheden for støvdannelse og sikrer dermed en glidende funktion for løbekættene.

Profile No. galvanized	Profile No. untreated	h	b	d mm.	s
50-23.000	50-23.020	35,0	40,0	11	2.7
50-24.000	50-24.020	43,5	48,5	15	3.2
50-25.000	50-25.020	60,0	65,0	18	3.6
50-26.000	50-26.020	75,0	80,0	22	4.5
50-27.000	50-27.020	110,0	90,0	25	6.5

Kan også på forespørgsel, tilbydes i rustfri udførelse, samt i aluminium.

Track profile

Our range of track sections are of compact design, and high quality. They are manufactured of cold rolled steel and are supplied in standard 6 metre lengths in either plain or zinc plated. Due to the design of the tapered sides this reduces the possibility of a build up of dust thus assuring smooth running characteristics of the trolleys.



Also available upon request in stainless and aluminium.

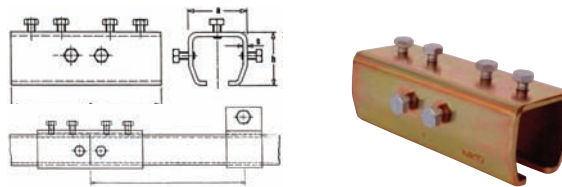
Skinnesamlemuffe

Løbeskinnerne bliver samlet med samlemuffer ved at fastspænde skruerne øverst på samlemuffen først. Derefter rettes skinnerne ind ved hjælp af skruerne på siden.

Profile No.	23.000	24.000	25.000	26.000	27.000
Splice joint No.	50-23.B49	50-24.B49	50-25.B49	50-26.B49	50-27.B49
Dimension l mm	120	150	180	200	250
Dimension a mm	49	60	80	100	118
Dimension h mm	45	54	75	93	134
Dimension s mm	4	4,5	6	8	10

Track joints

The track sections are joined using the track joint by tightening the top screws first then aligning the profiles by means of the side screws.



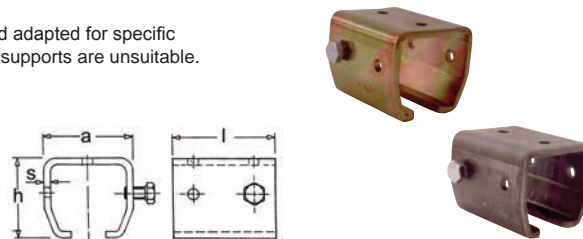
Svejsemuffe

Denne muffe kan anvendes til specielle løsninger, hvor standardløsninger ikke er passende.

Profile No.	23.000	24.000	25.000	26.000	27.000
Support bracket No. zinc plated	50-23.B00	50-24.B00	50-25.B00	50-26.B00	50-27.B00
Support bracket No. black No.	50-23.B50	50-24.B50	50-25.B50	50-26.B50	50-27.B50
Dimension l mm	55	68	90	110	120
Dimension a mm	49	60	80	100	114
Dimension h mm	45	54	75	93	134
Dimension s mm	4	4,5	6	8	10

Weld-on support bracket

This bracket can be used and adapted for specific applications where standard supports are unsuitable.



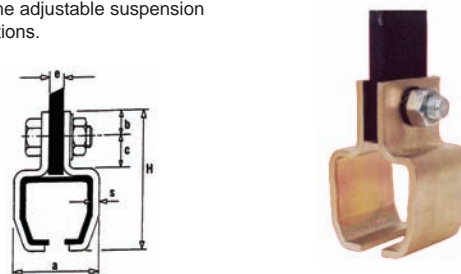
Ophængsklemme

Denne klemme anvendes primært til fastgørelse af afstivningsstål eller som ophængsbeslag bl.a. ved anvendelse af højdejusterbart ophæng.

Profile No.	23.000	24.000	25.000	26.000	27.000
Support bracket No.	50-23.B03	50-24.B03	50-25.B03	50-26.B03	50-27.B03
Dimension a mm	48	56,5	77	96	110
Dimension b mm	14	14	32	30	20
Dimension c mm	18	20	25	27	26
Dimension e mm	8	8	10	10	15
Dimension H mm	80	88	132	150	180
Material	50 x 4	50 x 4	90 x 6	110 x 8	120 x 10
Screw type	M 12 x 35	M 12 x 35	M 16 x 50	M 16 x 50	M 16 x 70

Split support bracket

This bracket is generally used for attaching the reinforcement spine and used in conjunction with the adjustable suspension bracket for variable height configurations.



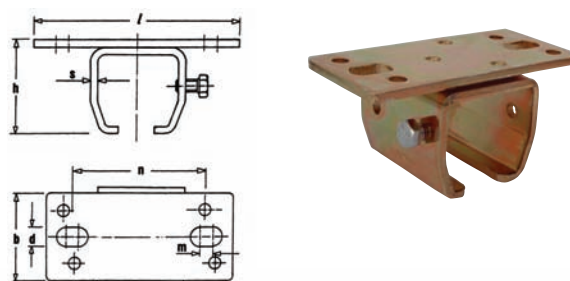
Muffe til loftsmontage

Denne muffe anvendes til loftmontage.

Profile No.	23.000	24.000	25.000	26.000	27.000
Support bracket No.	50-23.B02	50-24.B02	50-25.B02	50-26.B02	50-27.B02
Dimension l mm	115	130	170	210	260
Dimension h mm	51	60	83	103	146
Dimension b mm	56	60	80	100	120
Dimension d mm	11	13	17	22	22
Dimension n mm	80	94	124	148	17
Dimension s mm	4	4,5	6	8	10
Dimension m mm	8	8	10	12	23,5

Ceiling support

This bracket is designed for bolting direct to overhead steelwork or ceiling.



Der tages forbehold for trykfejl og udgåede varer / Specifications and products are subject to change

Klemmemuffe

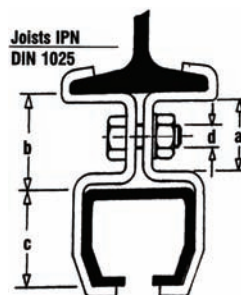
Denne klemme anvendes primært til fastgørelse af afstivningsstål eller som ophængsbeslag, bl.a. ved anvendelse af højdejusterbart ophæng.

Profile No.	23.000	24.000	25.000	26.000	27.000
Dimension b mm	34	34	56	63	90
Dimension c mm	35	44	60	75	110
Dimension a mm	25	25	42	44	-
Dimension d mm	ø 9	ø 9	ø 17	ø 17	ø 17
Screw type	M8 x 30	M8 x 30	M16 x 50	M16 x 50	M16 x 70
Material	55 x 4	55 x 4	90 x 6	110 x 8	120 x 10

Skinnetyper	23.000	24.000	25.000	26.000	27.000
For IPN 80X32	50-23.B08	50-24.B08			
For IPN 100X50	50-23.B10	50-24.B10	50-25.B10		
For IPN 120X58	50-23.B12	50-24.B12	50-25.B12		
For IPN 140X66	50-23.B14	50-24.B14	50-25.B14		
For IPN 160X74		50-24.B16	50-25.B16	50-26.B16	
For IPN 180X82		50-24.B18	50-25.B18	50-26.B18	
For IPN 200X90		50-24.B20	50-25.B20	50-26.B20	50-27.B20
For IPN 220X98			50-25.B22	50-26.B22	50-27.B22
For IPN 240X106			50-25.B24	50-26.B24	50-27.B24
For IPN 260X113			50-25.B26	50-26.B26	50-27.B26

Split suspension bracket

This bracket is used for mounting directly to the underside flange of a parallel I beam.



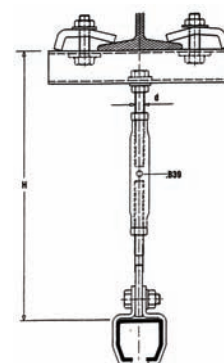
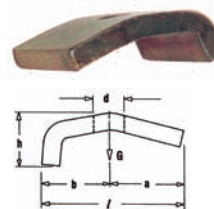
Klemmeplade

Klemmepladen anvendes til fastgørelse af den indstillelige konsol på det understøttende stålstativ og leveres med bolt og firkantmøtrik.

Profile No.	23.000 - 24.000	25.000 - 26.000
Joist clamp No.	50-23.B37	50-25.B37
H max mm	375	530
H min mm	265	380
d mm	M10	M16

Joist clamp

This item is used for clamping the adjustable suspension bracket to the support steelwork and is supplied with bolt and square nut.



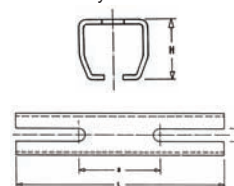
Variabel ophæng med spændebeslag

Dette ophæng anvendes til at befæstige skinner til en stålkonstruktion i I-profil, hvor det er nødvendigt at kunne udligne eventuelle højdeforskelle i ophængs konstruktionen. Vær opmærksom at ophænget består af i alt 4 komponenter som skal bestilles individuelt.

Profile No.	23.000	24.000	25.000	26.000
Bracket No.	50-23.B38	50-23.B38	50-25.B38	50-25.B38
Dimension L mm	198	198	260	260
Dimension a mm	76	76	90	90
Dimension d mm	12,5	12,5	18	18
Dim. H mm	35	35	60	60

Adjustable bracket with clamps

This bracket is used for attachment of track profiles to a steel construction, eg IPE-profile, where it is necessary to equalize height differences in the suspension design. Please Note: the bracket consists of 4 components which must be ordered individually.



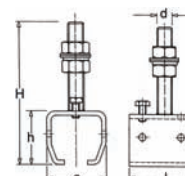
Variable ophæng med bolt

Dette ophæng anvendes til ophængning af skinner, hvor det er nødvendigt at kunne udligne eventuelle højdeforskelle i ophængskonstruktionen.

Profile No.	23.000	24.000	25.000	26.000	27.000
Support bracket No.	50-23.B04	50-24.B04	50-25.B04	50-26.B04	50-27.B04
Dimension H mm	135	215	198	292	353
Dimension h mm	45	54	75	94	134
Dimension l mm	55	68	90	110	120
Dimension a mm	49	60	80	100	114
Dimension d mm	M 16	M 16	M 20	M 20	M 30

Adjustable bracket with bolt

This bracket is used for suspension of track profiles where it is necessary to equalize height differences in the suspension design.



Specifications and products are subject to change / Der tages forbehold for trykfejl og udgåede varer



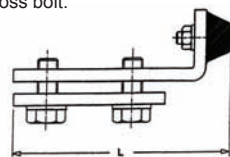
Endestop

Endestoppet er monteret med en gummi stødpude og anvendes for enden af de åbne profiler. Anvendes sammen med en fastskruet krydsbolt.

Track end stop

The end stop has a rubber buffer and is required at the end of the open profiles. Used in conjunction with a fixed cross bolt.

Profile No.	23.000	24.000	25.000	26.000	27.000
End stop	50-23.X01	50-24.X01	50-25.X01	50-26.X01	50-27.X01
Dimension L mm	73	87	122	145	145



Endestop m/kabelklemme

Dette endestop anvendes ved kraner med elektrisk talje og fungerer som et kombineret endestop og kabelklemme. Endestoppet monteres for enden af strømtilførslen på skinnen og tværbjælken.

End stop with cable end clamp

This item is utilised on cranes that hold electrical hoist and serves as an end stop and cable end clamp combined. It is installed at the power source end of the track and reinforced tracks.

Profile No.	23.000	24.000	25.000	26.000	27.000
End stop/clamp No.	50-23.K02	50-24.K02	50-25.K02	50-26.K02	50-27.K02



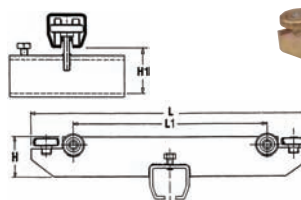
Boogie

Alle boogier er monteret med både bærehjul og horisontale styreruller. Boogierne anvendes til at montere en traversskinnene som skal køre vinkelret mellem et sæt parallelle skinner. Til standard kraner anbefaler vi, at kun boogien i den ene side fastspændes til traversskinnen, således at den anden side kan bevæges frit. Dermed opnås en lettere skinnebevægelse som ikke vil kile sig fast ved unøjagtigheder i paralleliteten mellem de langsgående skinner.

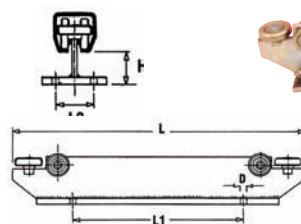
End carriage trolleys

This range of trolleys are fitted with horizontal guide rollers and are used for connecting the moving cross members to the inner side tracks. For standard crane applications it is recommended that only one side of the cross member is fixed allowing the other side to move freely to facilitate track misalignment.

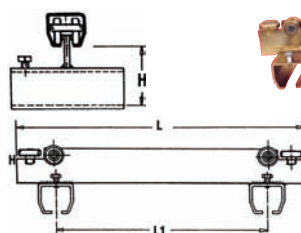
Profile No.	23.000	24.000	25.000	26.000	27.000
With track joint	50-23.T54	50-24.T54	50-25.T54	50-26.T54	50-27.T54
L mm.	350	400	450	500	600
H mm.	50	70	100	120	180
L1 mm.	242	270	276	280	340
H1 mm.	52	63	91	109	163



Profile No.	23.000	24.000	25.000	26.000	27.000
With flate plate	50-23.T51	50-24.T51	50-25.T51	50-26.T51	50-27.T51
L mm.	350	400	450	500	600
H mm.	31	45	64	72	74
L2 mm.	36	46	60	80	100
L1 mm.	200	220	220	260	300
D mm.	8,5	11	13	17	21



Profile No.	23.000	24.000	25.000	26.000	27.000
Double track joint	50-23.T53	50-24.T53	50-25.T53	50-26.T53	50-27.T53
L mm.	410	630	700	820	860
H mm.	64	74	91	126	152
L1 mm.	300	495	500	600	600



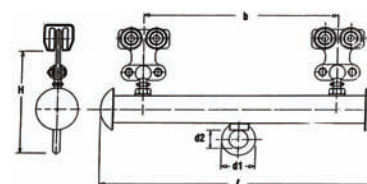
Dob. løbekat for krogophæng

Denne løbekat anvendes til opgaver med høj last.

Loadcarrier, using two 4-wheel trolleys

This trolley is suitable for increased load applications.

Profile No.	23.000	24.000	25.000	26.000	27.000
Item ref.	50-23.T24	50-24.T24	50-25.T24	50-26.T24	50-27.T24
SWL kg.	80	160	400	800	1.600
Dimension l mm	300	450	600	700	1.000
Dimension H mm	123	145	179	204	262
Dimension b mm	180	300	420	500	700
Dimension d1 mm	54	63	72	90	108
Dimension d2 mm	30	35	40	50	60



Der tages forbehold for trykfejl og udgåede varer / Specifications and products are subject to change

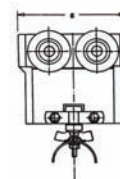
Nylon kabelvogne

Denne kabelvogn anvendes til at transportere flade strømkabler og kan tilpasses slanger og runde kabler.

Profile No.	21.000 / 23.000	24.000 / 25.000	26.000 / 27.000
Cable trolley No.	50-23.L00	50-25.L00	50-27.L00
For cable dimensions	Flat up to 23 x 10 mm & round up to 15 mm diameter		
Cable trolley No.	50-23.L01	50-25.L01	50-27.L01
For cable dimensions	Flat up to 55 x 20 mm		
Dimension l mm	60	80	80

Nylon cable trolley

This trolley is used for carrying flat cable for electrical power supply and can be adapted for hoses and round cables.



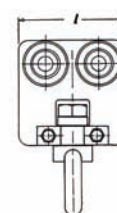
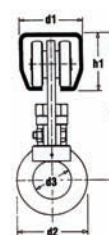
Specials

Løbekat for krogophæng

Denne løbekat anvendes sammen med taljer med krogophæng. This trolley is suitable for hoists with hook suspension.

Profile No.	23.000	24.000	25.000	26.000	27.000
Art No.	50-23.T40	50-24.T40	50-25.T40	50-26.T40	50-27.T40
WLL kg.	80	150	250	500	800
Dim. d1 mm	40	48,5	65	80	90
Dim. l mm	68	90	110	150	200
Dim. d2 mm	54	63	72	90	108
Dim. d3 mm	30	35	40	50	60
Dim. h1 mm	35	43,5	60	75	110
Dim. h mm	107	120	153	198	273

Trolley with eye



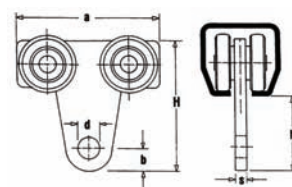
Løbekat med hul

Dette er en universel løbekat, som kan anvendes til mange forskelligartede formål.

Profile No.	23.000	24.000	25.000	26.000	27.000
Art No.	50-23.T10	50-24.T10	50-25.T10	50-26.T10	50-27.T10
WLL kg.	40	80	200	400	800
Dim. h mm	44	54	62	70	108
Dim. a mm	80	100	120	145	210
Dim. b mm	12	15	20	24	35
Dim. d mm	10	14	18	22	26
Dim. H mm	70	90	110	130	200
Dim. s mm	6	8	10	12	15

Trolley with mounting hole

These trolleys are ideal for non standard "self build" applications



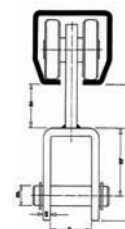
Løbekat med gaffel

Denne løbekat er passende til taljer med krogophæng.

Profile No.	24.000	25.000	26.000
Art No.	50-24.T46	50-25.T46	50-26.T46
Dim. a mm.	34	34	44
Dim. b mm.	44	56	68
Dim. c mm.	32	32	40
Dim. d mm.	16	20	22
Dim. s mm.	6	6	8
Dim. H mm.	139	175	212
WLL kg	80	200	400

4-wheel trolley with pin

This trolley is suitable for hoists with hook suspension.



Løbekat findes endvidere i elektrisk model.

Trolley also available in electric.