



Ergonomisk løft

Momentoptagende manipulator
Moment absorbing manipulator



Kædetalje med udbalancering
Balanced chain hoist



Højdestabler kasser
High stacking boxes



Rulle løfter med 90° tilt
Roll handling with 90° tilt



Kuffert løfter
Baggage handling



Håndtering af postpakker
Handling of parcels



Rudehåndtering
Handling of glass



Rekvirer special brochure
Require special brochure

Der tages forbehold for trykfejl og udgåede varer / Specifications and products are subject to change



Et standard program der tilfredsstillter de fleste

Vaculex vakuumløftere består af to produktserier. Microlex som kan håndtere byrder på op til 30 kg., og Vaculex som kan håndtere byrder på op til 200 kg.

Vakuumløfterne kan ophænges i alle former for kran-anlæg, særligt kan vi anbefale et af vore aluminiums skinnesystemer.

Lettere kan det ikke være...

Den simple modulopbygning gør vore vakuumløftere meget enkle at installere, samtidig med at sikkerheden og brugervenligheden er helt i top.

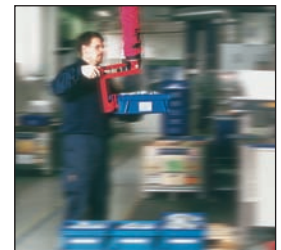
A standard programme which satisfies the most

Vaculex vacuum lifters consists of two product ranges. Microlex which handles loads up to 30 kg and Vaculex which handles loads up to 200 kg.

The vacuum lifters can be mounted in all types of cranes. We recommend one of our aluminium rail systems.

It doesn't get any easier...

The simple modular composition makes our vacuum lifters very easy to install and at the same time safety and user-friendliness is unrivalled.



Specials

Løfteslange

Løfteslangen er af yderst høj kvalitet og med lang holdbarhed.

Lift tube

The lift tube is of the highest quality and long lasting.

Vakuumfilter

Vakuumfilteret leveres med udskiftelig filterindsats, og øger vakuumpumpens levetid.

Vacuum filter canister

The filter canister is delivered with a replaceable filter which increases the lifetime of the vacuum pump.



Vakuumpumpe

Der findes forskellige typer vakuumpumper, som leveres såvel tryklufdsdrevne som elektriske.

Vacuum pump

Various sizes of electric or pneumatic vacuum pumps are available.

Lydisoleringsboks

De elektriske vakuumpumper kan leveres i en lydisoleringsboks som gør dem yderst lydsvage.

Sound reduction box

The electric vacuum pumps can be delivered in a sound reduction box which makes the pumps very quiet.

Microlex

Microlex anlæg er designet med et smidigt éthåndsgreb, og er beregnet til en belastning på 5 - 30 kg.



Microlex

Microlex is a very easy to use one-hand system for loads between 5 and 30 kg.

Vaculex

Vaculex anlæg er designet med et tohåndsgreb, og er beregnet til en belastning på 30 - 200 kg.



Vaculex

Vaculex is a strong and user-friendly model for use with two hands and for loads between 30 and 200 kg.



Vaculex TP100

Vaculex TP100 er en meget kompakt éthåndsbetjent enhed til håndtering af byrder på op til 50 kg. med ergonomisk udformet betjeningshåndtag som på få sekunder kan ændres fra at være højrehåndsbetjent til at være venstrehåndsbetjent.

Vaculex TP100

The Vaculex TP100 is designed as a very solid one hand operating unit for handling of loads up to 50 kgs. with an ergonomically designed operation handle and it can in a few seconds be changed from being right handed to left handed operated.

Specifications and products are subject to change / Der tages forbehold for trykfejl og udgåede varer



Håndtering med trykluft

Ergonomiske løfteværktøjer

Løftesystemer der giver højere effektivitet og afhjælper manuelle tunge løft. Der anvendes til disse løftesystemer Bal-Trol tryklufthejs. Bal-Trol tryklufthejs leveres i 16 forskellige vægtklasser fra 2 til 1000 kg, og udmærker sig med følgende fordele:

- Lydløs & brugervenlig
- Ekstrem hurtig, trinløs justerbar hastighed
- Udbalancerings funktion og meget lav egenvægt
- Trykluft drevet, let og enkel at montere

Alle Bal-Trol tryklufthejs kan leveres med såvel standard som specialudviklede løfteværktøjer.

Vakuumløfteværktøj

En bred vifte af standard vakuumåg for direkte montage på tryklufthejs, gør mulighederne endnu større. Alle vakuumåg leveres med trykluft ejectorvakuumpumpe.



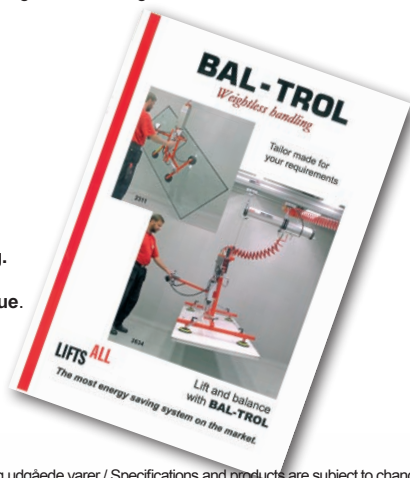
Speed Handle eller Sensi Touch
Alle Bal-Trol kan standard leveres med Speed Handle eller Sensi Touch betjeningsgreb, hvilket bør anvendes når der løftes mange forskelligartede produkter. Hejse- og sænkehastighed er trinløs regulerbar.

Gribeværktøj

Hvor vakuumløft ikke kan anvendes fordelagtigt, kan anvendes et af de mange standard gribeværktøjer. Gribeværktøjer leveres ligeledes designet efter specifikke kundeønsker

Gripping tools

In places where vacuum lifting cannot be used, we recommend one of our many gripping tools. The gripping tools are designed according to your requirements.



Rekvirer special katalog.

Require special catalogue.



Udbalancerings funktion

Alle Bal-Trol kan standard leveres med udbalancerings funktion, som bør anvendes når en større serie af ensartede produkter skal håndteres hurtigt. Byrden manøvreres i »vægtløs« tilstand, og operatøren kan have direkte fat i byrden uden brug af manøvrerhåndtag.

Out-balancing

The Bal-Trol system is delivered as standard with an out-balancing function which should be used when handling a large series of similar products quickly. The load is manoeuvred in weightless condition and the operator can hold on the load without using the manoeuvring handle.

LIFTS ALL
LIFTS ALL A/S

Compressed air handling

Ergonomic lifting tools

Bal-Trol compressed air lifting systems offers a higher efficiency and rectifies manual heavy lifts.

The Bal-Trol compressed air lifting system is available in 16 different weight classes from 2 to 1000 kg with the following advantages:

- Silent and user friendly
- Extremely fast, stepless adjustable speed
- Out-balancing function and very low weight
- Pneumatic supply, easy and simple to install

The Bal-Trol compressed air lifting system can be delivered as standard as well as special designed lifting tools.

Vacuum lifting tools

A wide selection of standard vacuum lifting equipment for direct mounting on the compressed air lifting system makes the possibilities even wider.

All vacuum lifting equipment are delivered with compressed air ejector vacuum pump.

Letløbende skinner i aluminium Light weight rail system in aluminium

Når det skal køre lidt bedre...

Skal det letløbende kransystem være ergonomisk optimal, bør anvendes et skinner i aluminium hvor en stor dødvægt undgås.

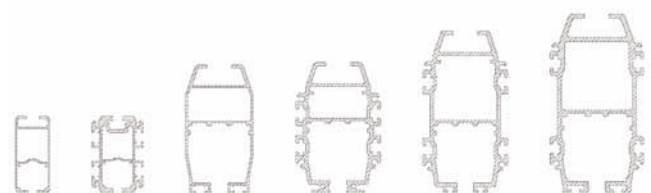
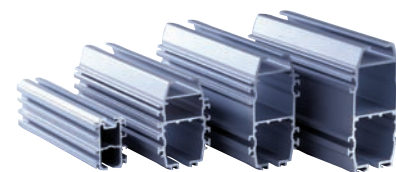
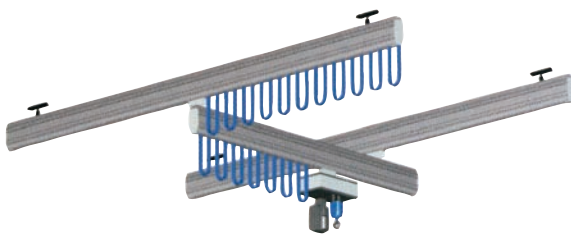
Systemet kan med stor fordel anvendes til afhjælpning af manuelle tunge løft samt til forbedring af ensidigt gentaget arbejde.



Running a little bit better...

If you want an ergonomic light weight crane system we recommend the aluminium type in order to avoid a heavy dead weight.

The system can be used to avoid heavy manual lifting assignments as well as for improvement of monotonous repetitive assignments.



Rekvirer special katalog
over MoveMech's samlede program

Require special catalogue
for the complete MoveMech programme



Skinnesystemet består af seks forskellige profilstørrelser i kapacitet fra 63 op til 1.000kg, som alle kan leveres med komplet tilbehør

The rail systems consists of six different profiles in capacity from 63 up to 1.000kg, all available with a complete set of accessories.

Specifications and products are subject to change / Der tages forbehold for trykfejl og udgåede varer